

K-rauta AB

- Moderbolag – KESKO. Globalt företag verksamma i Norge, Sverige, Finland, Estland, Lettland och Ryssland.
- Omsättning 2011 landade på ca:2 miljarder
- Runt 1.000 medarbetare i Sverige

”Varuhuset för hela huset”



KESKO

- K-rauta AB – 22 byggvaruhus i Sverige där samtliga är centralt ägda.
- Nordligaste butiken i Haparanda till sydligaste i Malmö.
- Centrallager i Borås - distribuerar till de svenska butikerna samt till de centrallager som ligger i närliggande länder.
- Runt 250 st. aktiva lokala leverantörer och ca 50 st. utanför Sveriges gränser.



K-Rautas utmaningar

- Stor säsongsvariation under året.
- På årsbasis importeras ca 800 TEU, runt 600 av dessa tas in under januari-mars.
- Globalt styrt sortiment och därmed även globala leverantörer så som från far east med lång lev.tid.
- Ett sortiment på ungefär 20.000 lagerförda artiklar där upp till 500 st. skiftar varje månad.
- Många tätt liggande kampanjer
- Många fraktgränser (ca 90%) att ta i beaktande.
- Stora processförändringar som skall förmedlas till 1000 medarbetare.

RAKSA

2009 var starten på ett långt globalt projekt

Innebar stora förändringar systemmässigt men största förändringen processmässigt.

Första implementeringen innebar en pilotbutik med ett fåtal leverantörer.

Efter 3 månader ökades utrullningstakten.

Avsikt:

Minskat lager och ett betydligt “friskare sådant”

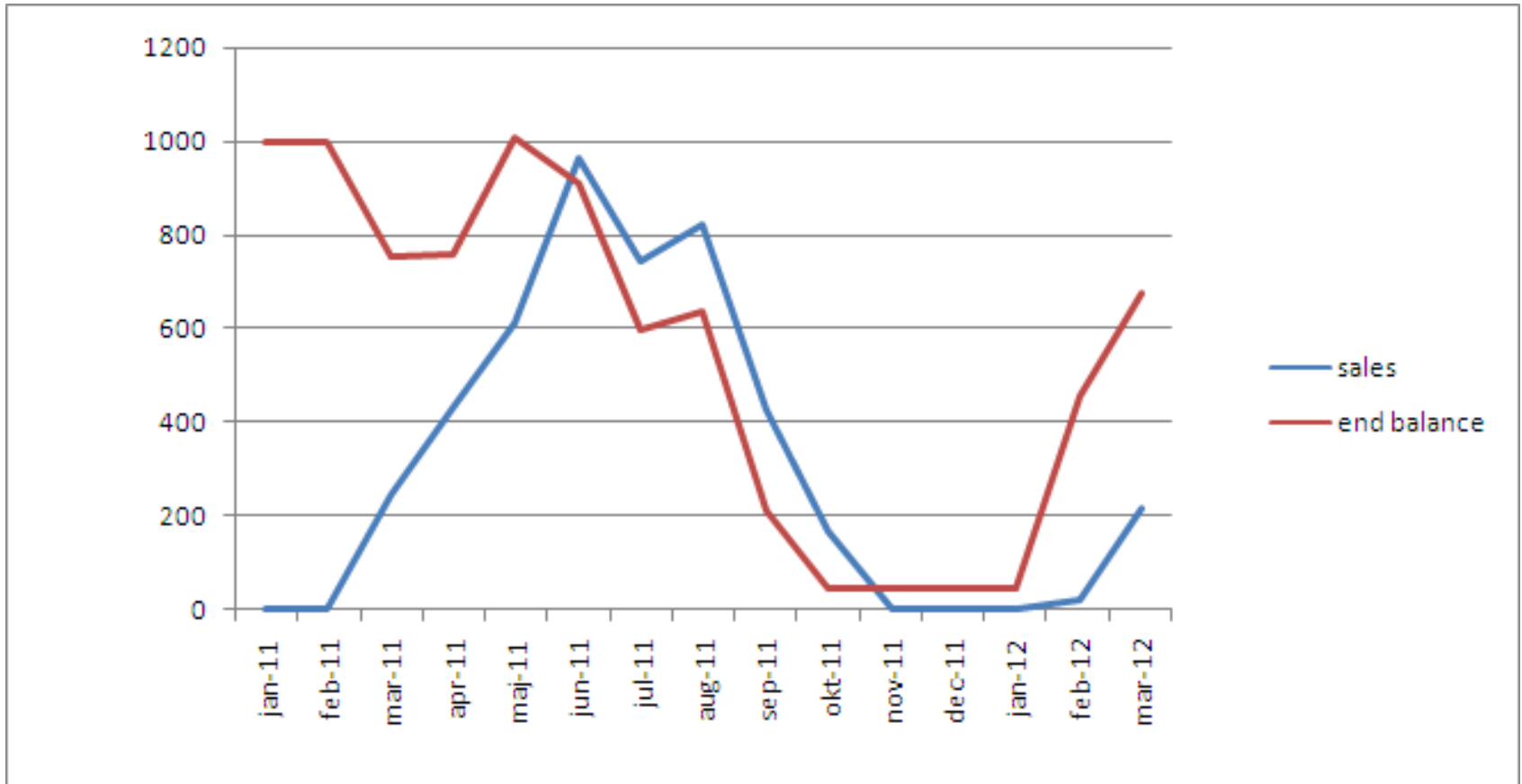
Större möjlighet till analysering.

Central styrning, minskade arbetskostnader och ett effektivare arbete.

Säsongsartiklar

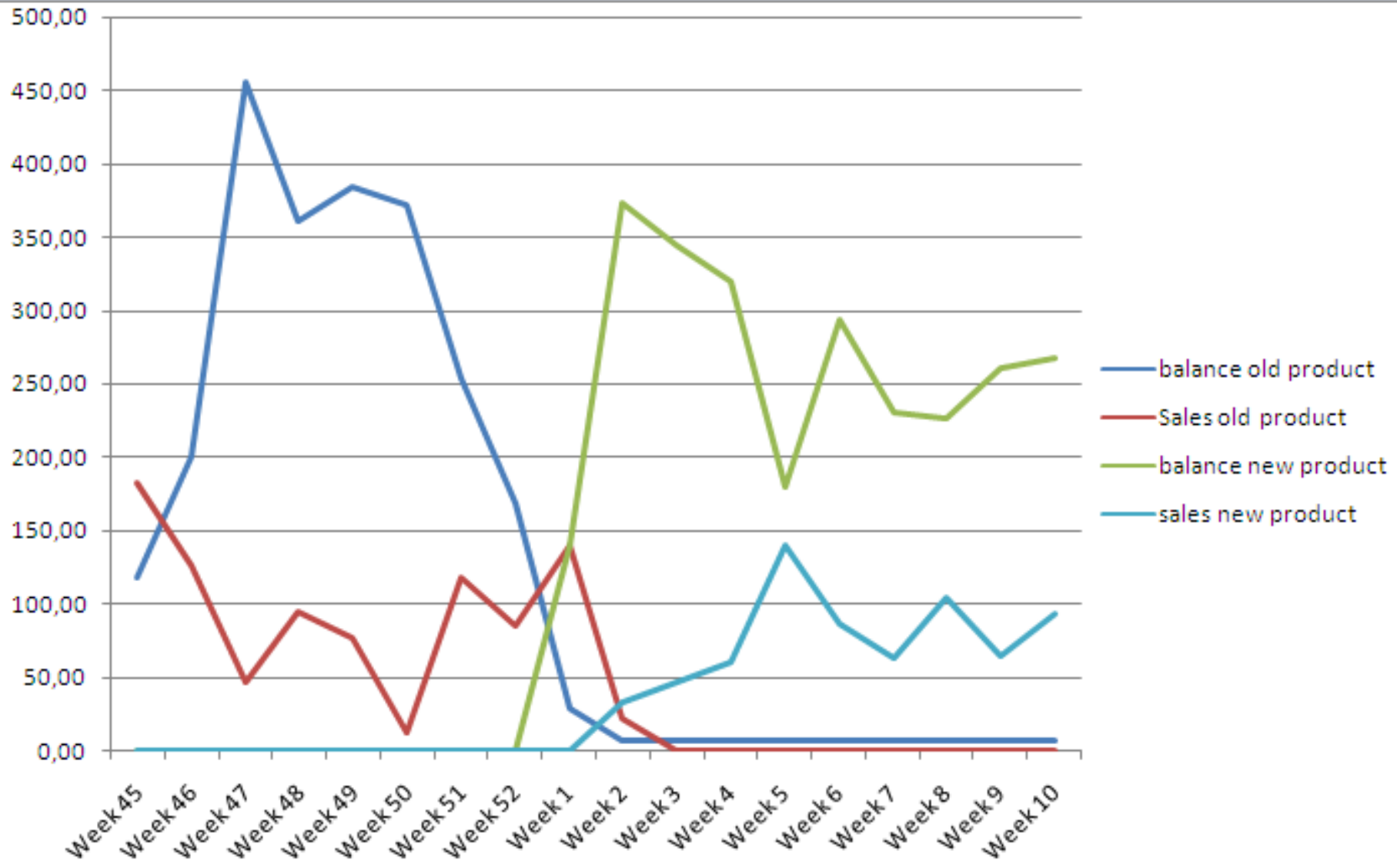
- Innan implementering innebar manuellt beställande höga lager under lågsäsong men, även otillräckliga lager inför kommande högsäsong.
- P.g.a. stor säsongsvariation och lång lev. tid är det viktigt att kunna skapa ordrar i förväg, så kallade försäsongs ordrar.
- Inför varje säsong skapas stora centrala inköp som behöver fördelas ut till hela kedjan där det behöver göras snabbt med endast ett fåtal knapptryck.
- Säsongen styrs dels av väder och vind men även i systemet genom att begränsa inköpsdatum.
- Leverantörers stängda perioder läggs in i systemet för att säkerställa tillgänglighet. Tidigare innebar detta ofta saknade leveranser och sämre tillgänglighet under exempelvis sommaren.

Säsongsartiklar



Ersättning/referensartiklar

- Innan implementering fanns ingen möjlighet till underhåll systemmässigt vilket resulterade i dålig tillgänglighet, dubbla lagersaldon och i sin tur inkurans.
- Extremt viktig funktion i och med den stora sortimentsförändringen som förekommer.
- Med möjligheten "referensartikel" kommer nya artiklar igång snabbare än tidigare.
- Med "ersättande artikel" kan vi säkerställa att vi inte står med dubbla lager och även får ut denna information automatiskt till medarbetare i butik.



Fraktoptimering

- En stor del av leverantörerna tillämpar fraktfria gränser så som:
 - 20.000 kronor
 - 10 m³
 - Kakel på minst 10 ton från 3 olika leverantörer men max 28 ton.
 - 1 pall dörrar, blanda fritt 3 olika dörrar på samma pall.
- Genom RELEX får vi möjligheten att kombinera flera butiker i en och samma transport.
- Innan implementering innebar detta ofta ojämna flöden, låg tillgänglighet och överlager på många varor

Fraktoptimering

Product name	Coordinated ordering code
INNERDÖRR CELLO SLÄT IB7 1000 VIT 7X21	S304_dooriaslät21
INNERDÖRR CELLO SLÄT IB8 1000 VIT 8X21	S304_dooriaslät21
INNERDÖRR CELLO SLÄT IB9 1000 VIT 9X21	S304_dooriaslät21
INNERDÖRR CELLO SPEGEL IB7 374 VIT 7X20	S304_dooriaspegel20
INNERDÖRR CELLO SPEGEL IB7 374 VIT 7X21	S304_dooriaspegel21
INNERDÖRR CELLO SPEGEL IB8 374 VIT 8X20	S304_dooriaspegel20
INNERDÖRR CELLO SPEGEL IB8 374 VIT 8X21	S304_dooriaspegel21
INNERDÖRR CELLO SPEGEL IB9 374 VIT 9X20	S304_dooriaspegel20
INNERDÖRR CELLO SPEGEL IB9 374 VIT 9X21	S304_dooriaspegel21

Code	Value min.	Value max.	Kg min.	Kg max.	Volume min.	Volume max.	Batches min.	Batches max.	Pallets min.	Pallets max.
S304_dooriaslät21	□	□	kg	kg					1	

Uppföljning

- RELEX ger möjligheten till snabb, enkel och framförallt automatisk rapportering i form av e-mail
- Beslutsunderlag för att kunna avgöra om beställningsenheter, fraktfria gränser mm. är korrekta.
- Felsökningar - kontroll av MD görs mycket med hjälp av RELEX rapporter då vi kan per automatik få varningar och senaste ändringarna.
- Möjlighet till att se historik i systemet på ett väldigt övergripande sätt underlättar mycket vid felsökning.
- Snabb överblick över vad som är kedjeproblem och lokala problem. På så vis kan vi lägga fokus där det är som mest lönsamt.
- Regelbunden rapportering av nyckeltal till stor del av organisationen som annars skulle vara mycket svår och tidskrävande att ta fram.
- Möjlighet till att lägga in formler vid rapportering för att på så sätt filtrera fram önskade värden.

VALUE \$	End balance	Corrected order proposal	Sales (incl. replaced)	Last 30 days	
				Sales	Open purchase orders
08/04/2012 - 17/04/2012					
DAY \$					
Total	906.00	884.00	790.00	918.00	0.00
8/4/2012	1 914.00	0.00	0.00	128.00	0.00
9/4/2012	1 914.00	0.00	0.00	128.00	0.00
10/4/2012	1 436.00	0.00	280.00	388.00	0.00
11/4/2012	1 436.00	0.00	0.00	388.00	0.00
12/4/2012	1 416.00	0.00	20.00	408.00	0.00
13/4/2012	1 416.00	0.00	0.00	408.00	0.00
14/4/2012	816.00	0.00	600.00	1 008.00	0.00
15/4/2012	816.00	0.00	0.00	1 008.00	0.00
16/4/2012	906.00	0.00	-90.00	918.00	0.00
17/4/2012	906.00	884.00	0.00	918.00	0.00

Uppnådda resultat

- Från över 100st beställare i butik till 4st. centralt. Minst 450 st. ordrar skapas varje dag under ca 4 tim.
- Full uppföljning och rapportering.
- Ökad tillgänglighet samt OH.
- Minskade lager under lågsäsong
- Beställer endast färskt sortiment.
- Ett betydligt jämnare materialflöde. Bättre analyser och mer träffsäkra sådana.
- Central styrning av sortiment innebär artiklar med högre lönsamhet.

Utmaningar framöver

- Utnyttja systemet i cross-docking processen.
- Ett fortsatt arbete med säkerhetslager, MD, utbilda medarbetarna och automatisering i större utsträckning.

K-Rautas erfarenheter

- Extremt stor omställning, framför allt processmässigt
 - Betydande andel frigjord tid i butikerna, men samtidigt högre krav på bl.a. saldokontroll
 - Nytt sätt att jobba centralt, vilket krävt tid innan rätt kontrollpunkter i granskandet av beställningsförslag hittats och få ordning på nya processer
 - Tydligare kedjestyrning, vilket även syns i butik väldigt kraftigt (allt listat sortiment beställs, artiklar med för stora enheter plockas bort centralt etc.)
 - Stora krav på kommunikation med butiksledet, bl.a. angående ersättande artiklar
 - Stor teknisk utveckling som t.o.m. varit snabbare än vad organisationen kunnat hantera, därmed har inte utvecklingen gått så snabbt som det kanske getts förutsättningar för.
- Master data av central betydelse
 - Ju mera automatiskt arbete, desto viktigare är det att grunddata är korrekt
- Utrullningen
 - Bra att börja i lite mindre skala, för att identifiera och ta tag i eventuella problem.
- Support
 - Snabbt tillgänglig support som har mycket god förståelse för branschen, slutkunden och integration med andra system. "allt går att göra" andå!

TACK!

KESKO